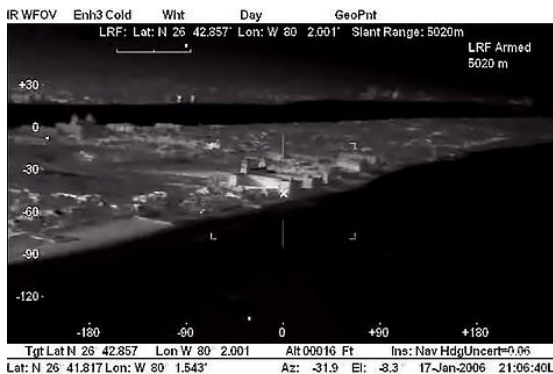
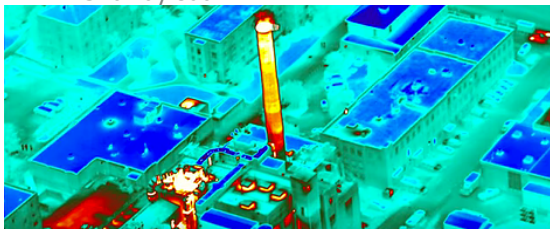




MAP Multirole Aerial Platform

- 14,000 Feet Ceiling
- 50 MPH Speed
- 30 MPH Cross Wind Resistance
- 10 Mile Range Mission Single Battery
- 4K Video / FLIR Thermal Vision
- Carbon & Kevlar Composite
- 5 lb Payload



Conquering Extreme Elements

MAP, the undisputed leader in aerial video, surveillance and reconnaissance is spawning a new era in professional drone applications. From unobstructed ultra stabilized flights at 14,000 feet elevation to chase scenes exceeding 50mph to preprogrammed (using a tablet on a graphical interface) long distance autonomous flights in 30mph winds, MAP's aerodynamic architecture offers unparalleled performance and versatility.

Record Flight Time, Range & Payload

Record breaking up to 60min flight time (Hi Cap) on a single battery pack, up to 10 mile missions and a super capacity that exceeds 5 lbs payload, MAP's open architecture is structured to complement a huge array of upgrades for an endless variety of applications.

Unsurpassed Performance & Capabilities

Front mounted camera & Accessories eliminates propeller obstructions and improves stability; light weight Picatinny rail for a variety of universal mount accessories, low-profile for aerodynamic flight; extra robust 15" advanced carbon propellers powered by dynamically balanced brushless motors and 40A ESCs; a vibration isolation deck 400% more effective than smaller isolation plates; track operated lockable folding mechanism to promote rigidity and security; adjustable legs for different surfaces, elevated stay-true foldable antenna that won't drift out of alignment; and an Heavy Duty Pelican Case to securely transport and storage. New MAP advances includes 3-Axis Gimbal for high End 4K video camera with flex fitting for ND filters, 60 mins and 45 mins high performance Batteries for ultra extended flight times and structural beams to support and stabilize heavier setups for FLIR thermal vision cameras & picatinny mounted accessories.

15" Carbon Fiber Blades



**4K
ULTRA HD**

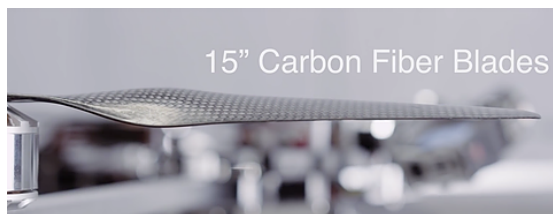
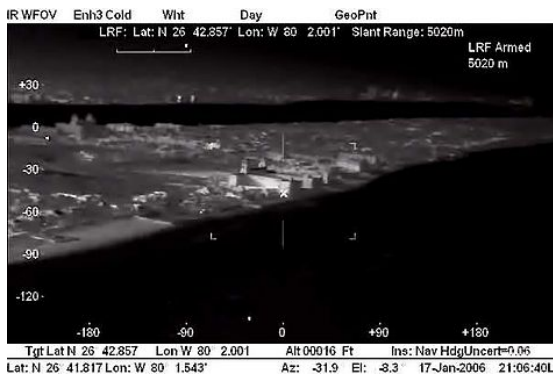
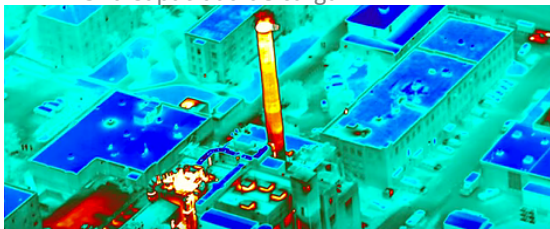
Aluminium Case

Available for secure transporting





- 14,000 Pies Altura de Vuelo
- 50 MPH Velocidad Maxima
- 30 MPH Resistencia Viento Cruzado
- 10 Millas Rango de Mision
- 4K Video / FLIR Vision Termica
- Carbon & Kevlar Compuesto
- 5 lb Capacidad de carga



Conquistando los Elementos Extremos

MAP, el líder indiscutible en video vigilancia aérea, reconocimiento e inspecciones se expande en una nueva era de aplicaciones profesionales para UAV's. Desde los vuelos ultra estabilizados, sin obstrucciones a 14,000 pies de altura, persiguiendo escenas a 50 mph, hasta vuelos pre programados usando piloto automático, la arquitectura aerodinámica del MAP ofrece prestaciones inigualables, performance y confiabilidad.

Tiempo record de vuelo, rango y capacidad de carga

Tiempo record de vuelo hasta 60 mins con una batería de alta capacidad, misiones de 10 millas de distancia y capacidad de carga de hasta 5 libras de peso, la arquitectura abierta del MAP esta diseñada para acomodar una cantidad de actualizaciones en el futuro así como un sin numero de aplicaciones.

Desempeño y capacidades inigualables

Gracias a la cámara frontal y la ubicación de los accesorios, eliminan todas las obstrucciones de las hélices así como una mejor estabilidad. Riel Ultra ligero Picatinny para una gran variedad de accesorios, bajo perfil aerodinámico, hélices robustas construidas en fibra de carbón y dinámicamente balanceadas, motores y controladores de velocidad de 40A. Plataforma contra vibraciones la cual es 400% mas efectiva que la competencia, mecanismo plegable con guías los cuales promueven seguridad y rigidez, tren de aterrizaje ajustable para diferentes superficies, y antenas integradas. Cuenta con maletín de trabajo extra pesado marca Pelican, cámara de alta definición con 4K de resolución, hasta 55+ minutos de vuelo, soportes estructurales para estabilizar cámaras mas complejas como la FLIR de visión térmica y cualquier tipo de accesorio instalado en el Picatinny.

4K
ULTRA HD





MAP Multirole Aerial Platform

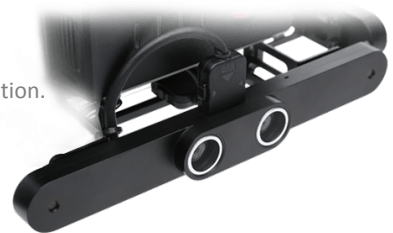
MAP SPECIFICATION

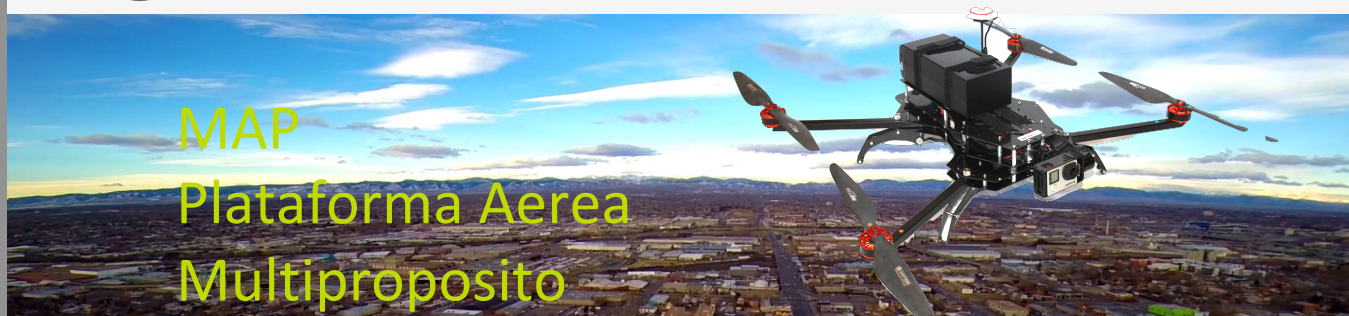
- Triple Deck Carbon Fiber with Kevlar Ultralight Architecture
- Foldable Arms that locks into portable or operating positions
- Ultra light front mounted Picatinny rail for accessories
- High End Flight Controller Selection with GPS & Compass Functions include GPS-Lock Home- Lock, Course-Lock, failsafe, Return-to-Home, full auto pilot
 - Hovering Accuracy: 50 cm Vertical / 100cm horizontal
 - Yaw Angular Velocity 150 deg/ seg
 - Ascent/ Descent +/- 6m/s
- 2.4 Ghz/ 5.0 Ghz dual frequency high end / long range Transmitter + Receiver + Telemetry + Waypoints + On Screen Display
 - Preprogramed Route Planning Using Ipad or PC (Ipad sold separately)
 - Flight Telemetry Data
- On Board Video Options
 - Visual Camera
 - 4K Ultra High Definition
 - 3840 x 2160@30fps; 2.7K@60fps; 1080p@120fps.
 - 12MP Burst Photos @ 30 fps 4000x3000
 - FLIR Vue Thermal Camera
 - 336x256 Resolution, Optional 640 x 512
 - 7.5 ~ 13.5 Micrometer Spectral Band
 - 6.8mm Lens; Optional 9mm; 13 mm
 - 9Hz Frame Rate (NTSC); Optional 30Hz (NTSC)
- Collision Avoidance & Guidance Systems
 - Visual Sensing systems w 5 ultrasonic sensors and CPU
 - Scan and detects objects in real time up to 20 meters
- High Definition Professional Live Video Broadcasting System.
 - Maximum Range: 5km or 3.1 miles (line of view) when FCC compliant
 - Maximum Range: 12.8km or 8.0 miles (line of view) NON FCC compliant (INTL ONLY)
 - Operating Frequency: 920.6MHz ~ 928MHz; 5.725Ghz~5.825Ghz; 2.4Ghz~2.483Ghz
- Primary Gyro-3D Brushless 3-Axis Gimbal for 4K resolution camera / FLIR Vue, with H7 Vibration Isolation System for auto-stabilization on tilt-axis, roll-axis & pan-axis with pilot controlled tilt-axis.
- Secondary Adjustable FPV Camera Hard mounted with Vibration Isolation.
- Centrally Located Rotation for camera & gimbal auto-stabilization eliminates the pendulum effect
- 4 x 42mm Brushless Long Endurance Motors dynamically balanced to minimize vibrations.
- 4 x 40amp ESCs with Cooling Algorithm over speed to support extended high torque operations.
- 4 x 15inch Extra Heavy Duty Carbon Fiber Propellers to resist flexing and warping under heavier payloads.
- Multiple Battery Mounting Positions both on the top or bottom of main frame
 - 8,000mah 6S (22.2V) LiPo Battery for 45 mins flight time
 - 22,000mah 6S (22.2V) LiPo Battery for 60+ mins flight time
- Compact B601 wall charger 110~220Vac / 50~60Hz+ All-In-One cable with cell equalization.
 - 3 Hour charge time for 22,000mAh and
 - 1 Hr for 8,000 mAh. Fast charger option available
- Adjustable Landing Skid for a variety of surfaces.
- Foldable GPS Compass with Locking Bracket for consistent alignment.
- Adjustable Arms Mounting Position for aggressive forward sports flight.
- Flash Memory with detailed instructions.
- Heavy Duty Pelican Case to fit Quad, transmitter, gimbal & more.
- Training Package Options including small crash resistant quad copters & flight simulators

4K
ULTRA HD



FLIR





MAP ESPECIFICACIONES

- Triple cubierta de fibra de carbón con arquitectura ultraliviana de kevlar
- Brazos plegables los cuales se abren o cierran depende de la operación
- Riel Picatinny ultra liviano para accesorios
- Controlador de vuelo de alta prestación con GPS, brújula, GPS-ir-a-casa, curso, modo a prueba de fallos
 - Precisión de vuelo: 50 cm Vertical / 100cm horizontal
 - Velocidad angular 150 deg/ seg
 - Velocidad de ascenso / descenso +/- 6m/s
- Transmisor de frecuencia dual 2.4 Ghz/ 5.0 Ghz. / largo alcance + receptor + Telemetría de vuelo + Puntos de ruteo + Información en pantalla
 - Plan de vuelo pre programados usando piloto automático (usando app)
 - Data de telemetría de vuelo
- Opciones de video abordo:
 - Cámara Visual
 - 4K Ultra Alta definición
 - 3840 x 2160@30fps; 2.7K@60fps; 1080p@120fps.
 - 12MP fotos@ 30 fps 4000x3000
 - H.264 Códec; mp4 formatos de archivos
 - Ajuste automático de baja luz
 - Cámara Térmica FLIR Vue
 - 336x256 resolución, Opcional 640 x 512
 - 7.5 ~ 13.5 micrómetro de banda espectral
 - 6.8mm Lente; Opcional 9mm; 13 mm
 - 9Hz rata de cuadros (NTSC); Opcional 30Hz (NTSC)
- Sistema de alta definición de transmisión de video en vivo
 - Rango Máximo: 5km o 3.1 millas (línea de vista) limitado por FCC
 - Rango Máximo: 12.8km o 8.0 miles (línea de vista) (Ver Intl)
 - EIRP: 100mW @ 2.4 Ghz
 - Frecuencia Operativa: 920.6MHz ~ 928MHz; 5.725Ghz~5.825Ghz; 2.4Ghz~2.483Ghz
- Giro 3D con gimbal de 3 axis para cámara de resolución 4K, FLIR VUE.
- Sistema de paneo controlado por el piloto en el control remoto.
- Sistema secundario para cámara de FPV con protección a prueba de vibración.
- Cámara estratégicamente localizada en el gimbal para eliminar efecto de péndulo.
- 4 x 42mm motores balanceados dinámicamente los cuales reducen vibración.
- 4 x 40amp controladores de velocidad con algoritmo de refrigeración y torque extra para soportar misiones de alta demanda.
- 4 x 15inch Hélices de carbón, ultra livianas y súper resistentes de trabajo pesado.
- Múltiples opciones de montaje para diferentes paquetes de baterías.
 - 8,000mah 6S (22.2V) Batería LiPo para 45 mins tiempo de vuelo
 - 22,000mah 6S (22.2V) Batería LiPo para 60+ mins tiempo de vuelo
- Cargador compacto de pared B601 con tensión de 110~220Vac / 50~60Hz+ con sistema de ecualización de celdas.
 - 3 Horas tiempo de carga para 22,000maH y
 - 1 Hora tiempo de carga para para 8,000 maH. Opción de cargador rápido disponible
- Tren de aterrizaje ajustable para diferentes superficies.
- Antena desplegable de GPS, brújula para navegación precisa.
- Brazos y estructura ajustable para vuelos mas agresivos.
- USB Flash drive con toda la literatura y documentación.
- Maletín de trabajo pesado marca Pelican para transporte de la unidad con sus accesorios.
- Opciones de entrenamiento, simuladores de vuelo.

4K
ULTRA HD



FLIR





MAP Multirole Aerial Platform

DIMENSIONS & PHYSICAL

Dimensions Operating Position (including propellers):

L=392mm, W=1000mm, H=135mm.

Dimensions Folded Position (including propellers):

L=800mm, W=290mm, H=120mm.

Dimensions Motor to Motor: Diagonal

725mm, Front to Front=615mm, Back to Back=545mm

Dimensions Blade Tip to Tip:

Diagonal 1106mm, Width=996mm.

Maximum Payload Capacity: 8 lb

Gimbal Weight: 0.5 lb

Video Transmitter Weight : 0.5 lb

8,000 mAh Battery: 2.5 lb

22,000 mAh Battery: 5.8 lb.

Optimal Payload Capacity:

Gimbal + Camera + Accessories : 7 lb.,

Gimbal+Camera+Accessories+8,000mah Battery : 3.0 lb.

Gimbal+Camera+Accessories+22,000mah Battery ; 2.0 lb.

MAP's Weight without Payload/Battery : 3.5lb.

Typical Operating Weight:

MAP's +Brushless Gimbal+Hero3+VTX+2x5300mah Batteries = 8LB.

Propulsion

Motors: Diameter : 42mm, Height : 35mm.

ESC: 40amp.

Propellers: 2xCW & 2xCCW, 15" Extra Robust Carbon Fiber Constructions

Battery Recommended: 6S (22.2V) 35C high performance LiPO, 8 and 22 aH

Endurance / Configuration:

Reconnaissance Mission: 4K camera / Flir Thermal Vision on gimbal

8,000 mAh Battery; 3.0 Lb payload 25+ minutes flight time

22,000 mAh Battery 1.0 Lb payload: 55+ minutes flight time

Special Ops Mission: 4K Camera / Flir fixed NO gimbal/ Targeting

8,000 mAh Battery 3.0 Lb payload; 40+ minutes flight time

22,000 mAh Battery 1.0 Lb payload: 55+ minutes flight time

Long Distance Operations:

3.1 miles in direct remote control mode using 4K video (Expandable to 8mi)

23 miles / 37 Kms in Autopilot mode (optional equipment required)

Wind Tolerance: Class 5.

Heavy Duty Case Dimensions: L=935mm, W=410mm, H=145mm





MAP Plataforma Aerea Multiproposito

DIMENSIONES & FISICOS

Dimensiones Posición Operativa (incluyendo hélices):

L=392mm, A=1000mm, H=135mm.

Dimensiones Posición Compacta (incluyendo hélices):

L=800mm, A=290mm, H=120mm.

Dimensiones Motor a Motor: Diagonal

725mm, Delantero =615mm, Posterior=545mm

Dimensiones desde la punta hélices:

Diagonal 1106mm, Ancho=996mm.

Máxima Capacidad de carga: 8 lb

Peso Gimbal: 0.5 lb

Peso Transmisor Video: 0.5 lb

8,000 mAh Battery: 2.5 lb

22,000 mAh Batería: 5.8 lb.

Capacidad Optima de carga:

Gimbal + Camera + Accesorios :7 lb.,

Gimbal+Camera+Accesorios+8,000mah Batería :3.0 lb.

Gimbal+Camera+Accesorios+22,000mah Batería ;2.0 lb.

MAP's peso sin batería :3.5lb.

Peso típico Operativo:

MAP's + Gimbal+Hero3+VTX+2x5300mah Baterías = 8LB.

Propulsión

Motores: Diámetro : 42mm, Altura : 35mm.

ESC: 40amp.

Hélices: 2xCW & 2xCCW, 15" Construcción extra robusta fibra carbono

Batería Recomendada: 6S (22.2V) 35C LiPO alto performance

Misión Reconocimiento: 4K cámara / Flir Visión Térmica

8,000 mAh Batería; 3.0 Lb carga 25+ minutos tiempo vuelo

22,000 mAh Batería 1.0 Lb carga: 55+ minutos tiempo vuelo

Misiones especiales: 4K Cámara /

8,000 mAh Batería 3.0 lb carga; 40+ minutos tiempo vuelo

22,000 mAh Batería 1.0 Lb carga: 55+ minutos tiempo vuelo

Operaciones Larga Distancia:

3.1 millas en control remoto directo usando HD 720P video (Expandible a 8 millas)

23 miles / 37 km en piloto automático (equipo opcional requerido)

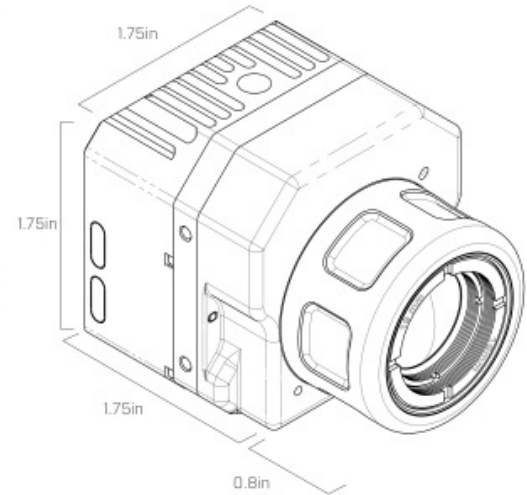
Tolerancia Viento: Clase 5.

Maletín de transporte de trabajo pesado: L=935mm, A=410mm, H=145mm



Specifications

Overview		General	
Thermal Imager Sensor	Imagen	Uncooled VOx Microbolometer	
Resolution	Resolucion	640x512	336x256
Lens Options	Opciones Lentes	9 mm; 69° × 56° 13 mm; 45° × 37° 19 mm; 32° × 26°	6.8 mm; 45° × 35° 9 mm; 35° × 27° 13 mm; 25° × 19°
Spectral Band	Banda Espectral	7.5 - 13.5 μm	
Full Frame Rates	Frecuencia Full	30 Hz (NTSC); 25 Hz (PAL)	
Exportable Frame Rates	Frecuencia Exportable	7.5 Hz (NTSC); 8.3 Hz (PAL)	
Physical Attributes		Atributos Fisicos	
Size	Tamano	2.26" x 1.75" (including lens)	
Weight	Peso	3.25 - 4 oz (Configuration Dependant)	
Precision Mounting Holes	Huecos de montaje	Two M2x0.4 on each of two sides & bottom One 1/4-20 threaded hole on top	
Image Processing & Display Controls		Procesamiento de Imagen y Control de display	
Image Optimization for sUAS	Imagen Optimizada UAV	Yes	
Digital Detail Enhancement	Imagen Optimizada Digital	Adjustable in GUI	
Invertable Image?	Imagen Reversible	Yes - Selectable in GUI	
Polarity Control (black hot/white hot) & Color Palettes	Control de polaridad	Yes - Selectable in GUI	
Interfacing		Interfaz	
Input Supply Voltage	Voltaje	4.0 - 6.0 VDC	
Power Dissipation, steady state (max. 2.5W during shutter event of approximately 0.5 seconds)	Disipacion de calor	<1.2 W	-1.0 W
Environmental		Ambiental	
Operating Temperature Range	Temp operacion	-20°C to +50°C	
Non-Operating Temperature Range	Temp almacenaje	-55°C to +95°C	
Operational Altitude	Altura operacional	+40,000 feet	



SANTA BARBARA

FLIR Systems, Inc.
70 Castilian Drive
Goleta, CA 93117
USA
PH: +1 866.344.4674

PORTLAND

Corporate Headquarters
FLIR Systems, Inc.
27700 SW Parkway Ave.
Wilsonville, OR 97070
USA
PH: +1 866.344.4674

www.flir.com
NASDAQ: FLIR

Equipment described herein may require US Government authorization for export purposes. Diversion contrary to US law is prohibited. Imagery for illustration purposes only. Specifications are subject to change without notice. ©2015 FLIR Systems, Inc. All rights reserved. (Created 09/01)

www.flir.com



The World's Sixth Sense™